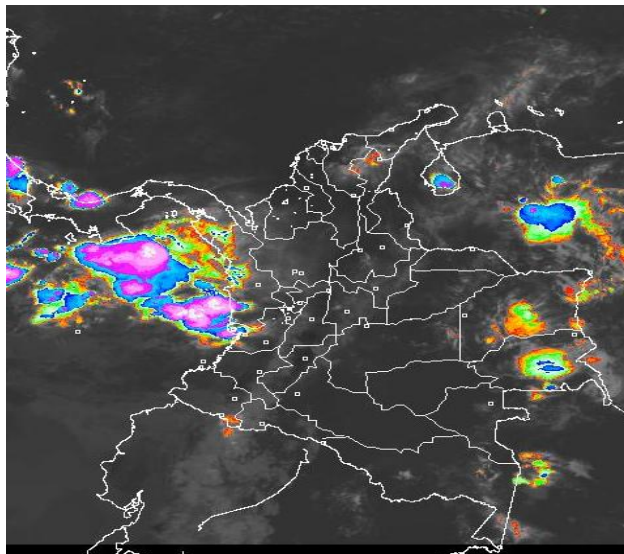


## CONDICIONES HIDROMETEOROLÓGICAS ACTUALES

En las últimas 24 horas han persistido las condiciones secas en la mayor parte del País, salvo en sectores de las regiones Amazónica y Andina, incluido el piedemonte oriental de la cordillera oriental donde se registraron precipitaciones. El pronóstico del tiempo nos indica que con el avance de una onda tropical tenderán a incrementarse las lluvias durante esta semana en el Territorio nacional.

### IMAGEN SATELITAL

Imagen GOES 13 - IDEAM \* 01 de septiembre de 2014 \* Hora 8:15 a.m. HLC.



## PRONÓSTICO CONDICIONES METEOROLÓGICAS ESPECIALES

### ÁREA DEL VOLCÁN CERRO MACHÍN

A lo largo de la jornada se estiman condiciones entre parcial a mayormente cubiertas, precipitaciones ligeras y dispersas las más intensas al finalizar la tarde e inicios de la noche.

El SERVICIO GEOLOGICO COLOMBIANO lo reporta en NIVEL **AMARILLO (III): CAMBIOS EN EL COMPORTAMIENTO DE LA ACTIVIDAD VOLCANICA**. 4.80 -75.62

ELEVACIÓN (pies)	DIRECCIÓN	VELOCIDAD	
		NUDOS	Km/h
10,000	SURESTE	5 - 10	9 - 18
18,000	ESTE	15 - 20	28 - 37
24,000	ESTE	15 - 20	28 - 37
30,000	SU0052ESTE	10 - 15	18 - 28

### ÁREA DEL VOLCÁN NEVADO DEL HUILA

En la mañana y la tarde condiciones nubladas bajo tiempo seco y precipitaciones ligeras en la noche.

El SERVICIO GEOLOGICO COLOMBIANO lo reporta en NIVEL **AMARILLO (III): CAMBIOS EN EL COMPORTAMIENTO DE LA ACTIVIDAD VOLCANICA**. 2.92 -76.05

ELEVACIÓN (pies)	DIRECCIÓN	VELOCIDAD	
		NUDOS	Km/h
10,000	SURESTE	5 - 10	9 - 18
18,000	ESTE	20 - 25	37 - 46
24,000	ESTE	15 - 20	28 - 37
30,000	SURESTE	10 - 15	18 - 28

### ÁREA DEL VOLCÁN GALERAS

Cielo mayormente cubierto la mayor parte de la jornada, con precipitaciones entre ligeras y moderadas, especialmente en la noche.

El SERVICIO GEOLOGICO COLOMBIANO lo reporta en NIVEL **AMARILLO (III): CAMBIOS EN EL COMPORTAMIENTO DE LA ACTIVIDAD VOLCANICA**. 1.55 -77.37

ELEVACIÓN (pies)	DIRECCIÓN	VELOCIDAD	
		NUDOS	Km/h
10,000	ESTE	5 - 10	9 - 18
18,000	ESTE	20 - 25	37 - 46
24,000	ESTE	15 - 20	28 - 37
30,000	ESTE	10 - 15	18 - 28

### ÁREA DEL VOLCÁN NEVADO DEL RUIZ

Se prevén condiciones de cielo mayormente cubierto con precipitaciones entre ligeras y moderadas durante la tarde y la noche.

El SERVICIO GEOLOGICO COLOMBIANO lo reporta en NIVEL **AMARILLO (III): CAMBIOS EN EL COMPORTAMIENTO DE LA ACTIVIDAD VOLCANICA**. 4.89 -75.32

ELEVACIÓN (pies)	DIRECCIÓN	VELOCIDAD	
		NUDOS	Km/h
10,000	SURESTE	5 - 10	9 - 18
18,000	SURESTE	15 - 20	28 - 37
24,000	SURESTE	15 - 20	28 - 37
30,000	SURESTE	5 - 10	9 - 18

## LO MÁS DESTACADO

**ALERTA ROJA. PARA TOMAR ACCIÓN** **ALERTA NARANJA. PARA PREPARARSE** **ALERTA AMARILLA. PARA INFORMARSE**

<b>LLUVIAS</b>	En gran parte del Territorio nacional predominó el tiempo seco, las escasas precipitaciones fueron reportadas en las regiones Amazónica y Andina, alcanzando el mayor volumen en el municipio de <b>Medina (Cundinamarca)</b> con <b>58.0 mm</b> .
<b>ALERTA ROJA</b>	<ul style="list-style-type: none"> <li>Por niveles altos en los ríos San Jorge e Inirida.</li> <li>Por probabilidad alta de ocurrencia de incendios de la cobertura vegetal en sectores de la región Andina</li> </ul>
<b>ALERTA NARANJA</b>	<ul style="list-style-type: none"> <li>Por niveles altos en el río Orinoco.</li> <li>Por probabilidad de deslizamientos de tierra en varias áreas inestables y de alta pendiente localizadas en sectores de las regiones Andina y Pacífica.</li> <li>Por probabilidad moderada de ocurrencia de incendios de la cobertura vegetal en sectores de la región Caribe y Andina.</li> </ul>
<b>OTROS</b>	La temporada de huracanes en el Océano Atlántico, Mar Caribe y Golfo de México se extenderá hasta el 30 de noviembre del presente año, situación que en algún momento podría estar favoreciendo de manera indirecta la ocurrencia de condiciones meteorológicas extremas en el País. El IDEAM recomienda estar atentos a los comunicados que se emitan y desde ya tomar las medidas preventivas en áreas de riesgo.



Consulte todos los días el pronóstico del tiempo y las alertas hidrometeorológicas vigentes del IDEAM, en un formato de calidad. Alrededor de las 7:30 a. m. está a disposición del público en [www.ideam.gov.co](http://www.ideam.gov.co). Se puede ver también en dispositivos móviles. [AQUÍ](#)

## PRECIPITACIONES

A continuación se relacionan los municipios donde en las últimas 24 horas se registraron precipitaciones iguales o superiores a **30 mm**:

DEPARTAMENTO	MUNICIPIO
<b>CUNDINAMARCA</b>	<b>Medina (58.0).</b>
<b>CAUCA</b>	López de Micay (31.0).
<b>META</b>	Cubarral (46.0).
<b>PUTUMAYO</b>	Puerto Leguizamó (40.5).
<b>VAUPÉS</b>	Mitú (37.0).

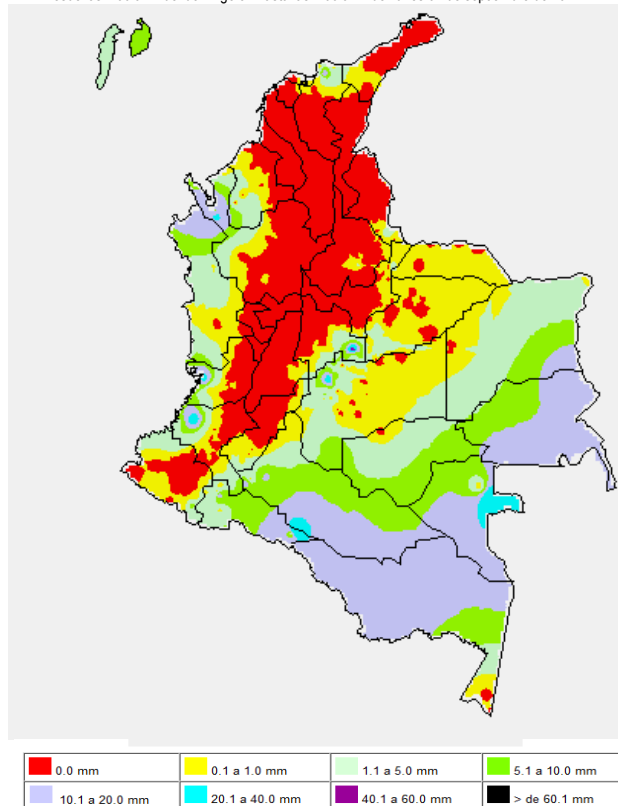
## TEMPERATURAS MÁXIMAS

A continuación se relacionan los municipios donde en las últimas 24 horas se registraron temperaturas iguales o superiores a **35.0°C**:

DEPARTAMENTO	MUNICIPIO
<b>ANTIOQUIA</b>	Fredonia (37.2°C).
<b>ATLANTICO</b>	Manatí (37.0°C) y Barranquilla-Aeropuerto (35.2°C).
<b>BOLIVAR</b>	Carmen de Bolívar (37.6°C), Cartagena-Aeropuerto (35.1°C) y Zambrano (35.0°C).
<b>CAUCA</b>	Mercaderes (39.0°C).
<b>CESAR</b>	Valledupar-Guaymaral (38.4°C), Agustín Codazzi -Motilona (38.0°C), Agustín Codazzi-Centenario (37.6°C), Valledupar -Aeropuerto (37.4°C), Valledupar -El Callao (36.6°C) y Valledupar-Villa Rosa (37.2°C).
<b>CÓRDOBA</b>	Montería-Aeropuerto (36.0°C) y Planeta Rica (35.1°C).
<b>CUNDINAMARCA</b>	<b>Jerusalén (40.4°C)</b> , Puerto Salgar (39.8°C) y Anapoima (35.4°C).
<b>NORTE DE SANTANDER</b>	Cúcuta-Aeropuerto (37.4°C) y Cúcuta-Carmen de Tonchalá (37.0°C).
<b>LA GUAJIRA</b>	Riohacha-Aeropuerto (36.4°C), Urumita (36.0°C) y Uribe (35.2°C).
<b>HUILA</b>	Neiva-Aeropuerto (36.8°C).
<b>MAGDALENA</b>	Pivijay (36.2°C) y Santa Marta-Aeropuerto (35.4°C).
<b>RISARALDA</b>	Pereira-La Bohemia (35.8°C).
<b>SANTANDER</b>	Capitanejo (38.4°C), Cimitarra (35.6°C), Puerto Parra (35.4°C), Barrancabermeja-Aeropuerto (35.2°C), Barrancabermeja-El Centro (35.2°C), Sabana de Torres (35.2°C) y El Palmar (35.0°C).
<b>SUCRE</b>	Corozal-Aeropuerto (35.0°C).
<b>TOLIMA</b>	Guamo (39.4°C), Saldaña (39.4°C), Armero (38.8°C), Ambalema (38.6°C), Flandes (38.6°C), Prado (38.4°C), Valle de San Juan (38.0°C), Espinal (37.6°C), Lérda (37.0°C), Ataco (36.4°C) y Agrado (35.0°C).
<b>VALLE DEL CAUCA</b>	Zarzal (35.0°C).

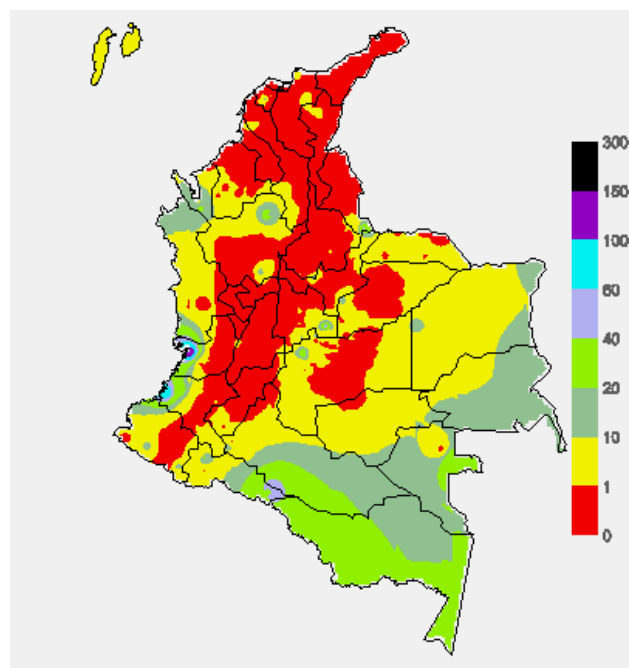
### MAPA DE PRECIPITACIÓN DIARIA

Desde las 7:00 a.m. del domingo 31 hasta las 7:00 a.m. del lunes 01 de septiembre de 2014.



### MAPA DE PRECIPITACIÓN ACUMULADA DE LOS ÚLTIMOS 3 DÍAS

Desde las 7:00 a.m. del viernes 29 de agosto hasta las 7:00 a.m. del lunes 01 de septiembre de 2014.



### ESTADO DE LOS EMBALSES

A continuación se relacionan los volúmenes útiles diarios (expresados en porcentaje) de reservas de algunos embalses de acuerdo con información consultada en XM

ZONA	EMBALSE	VOLUMEN ÚTIL DIARIO (%)
ANTIOQUIA	MIEL I	36.61
	MIRAFLORES	82.25
	PEÑOL	71.53
	PLAYAS	78.88
	PORCE II	48.93
	PORCE III	47.20
	PUNCHINÁ	19.66
	RIOGRANDE2	65.14
	SAN LORENZO	59.03
CARIBE	TRONERAS	19.40
	URRÁ I	84.74
CENTRO	AGREGADO BOGOTÁ	62.85
	NEUSA	64.42
	SISGA	89.56
	TOMINÉ	58.85
	BETANIA	86.68
ORIENTE	MUÑA	89.14
	PRADO	62.50
	CHUZA	99.92
	ESMERALDA	96.44
VALLE DEL CAUCA	GUAVIO	98.62
	ALTO ANCHICAYÁ	58.23
	CALIMA 1	73.76
	SALVAJINA	144.28

### PRONÓSTICO METEOROLÓGICO (lunes 01 y martes 02 de septiembre de 2014)

REGIÓN	PRONÓSTICO
SABANA DE BOGOTÁ	<p><b>LUNES:</b> La jornada se caracterizará por presentar cielo parcialmente cubierto y tiempo seco, sin embargo, en horas de la noche se incrementará la nubosidad con probabilidad de algunas lloviznas ligeras al oriente y norte de la ciudad y en sectores de la Sabana. Se estima una temperatura máxima de 20°C sobre el mediodía.</p> <p><b>MARTES:</b> Se prevé abundante nubosidad durante la jornada con predominio de tiempo seco, salvo en algunas zonas del Oriente y Suroriente de la Ciudad y de la Sabana donde se estiman precipitaciones ligeras a diferentes horas.</p>
ANDINA	<p><b>LUNES:</b> Para la mañana se prevé cielo semicubierto y tiempo seco, sin embargo, no se descartan lloviznas al occidente de Antioquia y montañas de Valle del Cauca. En la tarde y transcurso de la noche se incrementará la nubosidad con lluvias de carácter intermitente en Antioquia, Santanderes, Valle del Cauca y Nariño; lloviznas en sectores de Boyacá, Cundinamarca y Cauca.</p> <p><b>MARTES:</b> Durante la jornada se prevé nubosidad con lluvias entre ligeras y moderadas en Antioquia, Santander, Norte de Santander, Cundinamarca y Boyacá. En zonas de Tolima, Huila, Valle del Cauca, Cauca y Nariño se espera tiempo seco.</p>
CARIBE	<p><b>LUNES:</b> En horas de la mañana se esperan condiciones secas, excepto por algunas lluvias en Urabá y lloviznas al occidente de Córdoba. En la tarde y noche se incrementará la nubosidad con lluvias en Magdalena, Sucre y Bolívar; lloviznas en Cesar y Urabá.</p> <p><b>MARTES:</b> Se estima cielo parcialmente nublado con predominio de condiciones secas, excepto en áreas del Sur de Bolívar, Sucre, Córdoba y Urabá donde se esperan lluvias entre ligeras y moderadas en la mañana, y durante algunas horas de la noche. En sectores del Sur de La Guajira, Cesar, Magdalena y Atlántico se esperan precipitaciones dispersas al final de la tarde y noche.</p>
ARCHIPIÉLAGO DE SAN ANDRÉS, PROVIDENCIA Y SANTA CATALINA	<p><b>LUNES:</b> Durante la jornada se estima cielo mayormente nublado con lloviznas y lluvias ligeras de carácter intermitente, las más representativas en horas de la tarde y de la noche.</p> <p><b>MARTES:</b> Sobre el archipiélago se prevén nubes densas con lloviznas esporádicas.</p>
PACÍFICA	<p><b>LUNES:</b> En el transcurso de la mañana se estima cielo entre parcial y mayormente nublado con lluvias entre ligeras y moderadas a lo largo de la región, las más intensas se presentarán al finalizar la tarde y durante la noche en Chocó y Valle del Cauca.</p> <p><b>MARTES:</b> Cielo entre parcialmente cubierto y cubierto con lluvias a diferentes horas en amplios sectores de la región.</p>
ORINOQUIA	<p><b>LUNES:</b> Para la mañana y primeras horas de la tarde prevalecerá cielo parcialmente nublado y tiempo seco, luego se esperan lluvias moderadas en Vichada y Arauca; lluvias de menor intensidad en Casanare y sectores del Meta.</p> <p><b>MARTES:</b> Se esperan lluvias entre ligeras y moderadas a diferentes horas en el Piedemonte llanero, a la altura de Arauca, Casanare y Meta, y en el Oriente de Vichada.</p>

## CONTINUACION PRONÓSTICO

REGIÓN	PRONÓSTICO
OCEANO PACÍFICO	<b>LUNES:</b> Cielo mayormente nublado con lluvias moderadas al centro y norte del océano Pacífico colombiano. No se descarta la presencia de actividad eléctrica en la noche. <b>MARTES:</b> En amplios sectores de la zona oceánica nacional persistirán las condiciones lluviosas con probabilidad de actividad eléctrica dispersa.
MAR CARIBE	<b>LUNES:</b> La jornada presentará cielo semicubierto con tiempo seco, exceptuando algunas lloviznas y lluvias ligeras intermitentes sobre el Archipiélago de San Andrés y Providencia en horas de la tarde y primeras de la noche. <b>MARTES:</b> Se prevé cielo entre despejado y parcialmente nublado con predominio de tiempo seco, excepto el litoral central y occidental donde se estiman precipitaciones de variada intensidad, especialmente después del mediodía y durante la noche. En el área de San Andrés, Providencia y Santa Catalina se prevé tiempo seco.
INSULAR PACÍFICA	<b>LUNES:</b> En la mañana y primeras horas de la tarde presentará condiciones de cielo parcialmente nublado y tiempo seco, para el resto de la jornada se estiman algunas lluvias fuertes en Malpelo y moderadas en Gorgona. <b>MARTES:</b> Se prevén nubes densas durante la jornada con precipitaciones a diferentes horas, acompañadas de tormentas eléctricas.
AMAZÓNICA	<b>LUNES:</b> A lo largo del día se estima cielo entre parcial y mayormente nublado con lluvias esporádicas en Guaviare, Guainía, piedemonte Amazónico y sectores de Amazonas. <b>MARTES:</b> En amplios sectores de la región se prevén lluvias, las de mayor consideración en el occidente de Caquetá y Putumayo, al igual que en zonas de Vaupés, Amazonas y Guainía.

## ALERTAS VIGENTES Y PRODUCTOS ADICIONALES

Para mayor información sobre el pronóstico del estado del tiempo, informes técnicos diarios, comunicados especiales, mapas diarios de temperaturas máximas y mínimas e información diaria de precipitación se sugiere consultar los siguientes enlaces:

- [MAPA DIARIO DE TEMPERATURA MÁXIMA.](#)
- [MAPA DIARIO DE TEMPERATURA MÍNIMA.](#)
- [INFORMACIÓN DIARIA DE PRECIPITACIÓN Y TEMPERATURA DE LOS PRINCIPALES AEROPUERTOS DEL PAÍS.](#)
- [MOSAICO MAPAS DE PRECIPITACIÓN DIARIA EN MILÍMETROS.](#)

## REGIÓN CARIBE

**ALERTA ROJA: NIVELES ALTOS POR TRANSITO DE CRECIENTE EN EL RÍO SAN JORGE**

Con los altos niveles del río San Jorge, que en particular a la altura del municipio de Montelibano registraron un máximo el día sábado, se mantiene la alerta roja por afectaciones a las viviendas ubicadas en inmediaciones de la ribera del río. Igualmente, por el tránsito de la onda de crecient, se previene a pobladores de sectores bajos, especialmente en el sector Montelibano a Ayapel, en el departamento de Córdoba. Se resalta la situación con mayor posibilidad de afectación, para el municipio de Buenavista (Córdoba), especialmente en los corregimientos de Coyongo, Puerto Córdoba, Los Zambos, Isla Roja y Maralú; para éste sector no solamente se presentan incrementos del río San Jorge, sino de varios de sus afluentes (se destacan Quebrada San Lorenzo y los Caños Los Zambos y Las Catas).

**ALERTA ROJA: INCENDIOS DE LA COBERTURA VEGETAL**

Amenaza alta de ocurrencia de incendios de la cobertura vegetal en zonas de bosques, cultivos y pastos, localizados en los siguientes municipios y sectores aledaños:

DEPARTAMENTO	MUNICIPIOS
ATLÁNTICO	Barranquilla, Galapa, Palmar de Varela, Puerto Colombia, Polonuevo, Santo Tomas y Tubará.
BOLÍVAR	Turbaco.
CESAR	Chimichagua, Chiriguana, Valledupar y San Diego.
CÓRDOBA	Lorica y Planeta Rica.
LA GUAJIRA	Albania, Riohacha, Maicao y Uribia.
MAGDALENA	Pivijay y Sitonuevo.

**ALERTA NARANJA: INCENDIOS DE LA COBERTURA VEGETAL**

Amenaza moderada ocurrencia de incendios de la cobertura vegetal en zonas de bosques, cultivos y pastos, localizados en los siguientes municipios y sectores aledaños

DEPARTAMENTO	MUNICIPIOS
ATLÁNTICO	Soledad.
CESAR	Agustín Codazzi, Curumaní, La Paz
CORDOBA	Lorica
LA GUAJIRA	Distracción, El Molino, Manaure, Fonseca, La Jagua del Pilar, San Juan del Cesar, Urumita y Villanueva.

Especial atención amerita sectores de la Ciénaga Grande de Santa Marta, Vía Parque Isla de Salamanca.

**ALERTA NARANJA: DESLIZAMIENTOS DE TIERRA**

Se prevé amenaza moderada por deslizamientos de tierra áreas inestables localizadas en los departamentos:

DEPARTAMENTO	MUNICIPIOS
BOLÍVAR	Montecristo y Santa Rosa del Sur.
MAGDALENA	Ciénaga y Santa Marta.

## REGIÓN ANDINA

**ALERTA ROJA: INCENDIOS DE LA COBERTURA VEGETAL**

Amenaza alta de ocurrencia de incendios de la cobertura vegetal en zonas de bosques, cultivos y pastos, localizados en los siguientes municipios y sectores aledaños:

DEPARTAMENTO	MUNICIPIOS
BOYACÁ	Iza, Ráquira y Susacón.
CAUCA	Cajibío, Corinto, Jambaló, Mercaderes, Morales, Piendamó, Silvia y Toribio
CUNDINAMARCA	Agua de Dios, Arbeláez, Cucunuba, Fusagasuga, Guachetá, Girardot, Guaduas, Nocaima, Nilo, Pandi, Pacho, Ricaurte, Lenguaque, San Bernardo, Villeta, La Vega, Sutatausa, San Juan de Río Seco, Ubaté y Tibacuy.
HUILA	Aipe, Campoalegre, Neiva, Palermo, Santa María, Tarqui y Yaguará.
QUINDIO	Buenavista, Génova, Pijao, Salento.
SANTANDER	Girón, Floridablanca, Bucaramanga y Zapatoca.
NARIÑO	Aldana, Buesaco, Chachagüí, Consacá, Contadero, Córdoba, Cuaspud (Carlosama), Cortadero, Guachucal, Gualmatán, Iles, Ospina, Puerres, Pupiales, Sapuyes, Tuquerres y Yacuanquer.
TOLIMA	Ataco, Carmen de Apicalá, Chaparral, Coyaima, Cunday, Icononzo, Melgar, Natagaima, Ortega, Planadas, Prado, Purificación, Rioblanco, Roncesvalles, Rovira, San Antonio, San Luis, Suárez, Valle de San Juan y Villarrica.
VALLE DEL CAUCA	Andalucía, Buga, Bugalandre, Cali, Caicedonia, Calima (El Darién), Florida, Guacarí, Jamundí, La Cumbre, Palmira, Pradera, Restrepo, Riofrío, San Pedro, Sevilla, Trujillo, Tuluá, Vijes, Yotoco y Yumbo.

**ALERTA NARANJA: INCENDIOS DE LA COBERTURA VEGETAL**

Amenaza moderada ocurrencia de incendios de la cobertura vegetal en zonas de bosques, cultivos y pastos, localizados en los siguientes municipios y sectores aledaños:

DEPARTAMENTO	MUNICIPIOS
BOYACA	Tunja.
CAUCA	Bolívar, Caldono, Caloto y Miranda.
CUNDINAMARCA	Albán, Bogotá D.C., Apulo, Caparrapi, Cabrera, Cogua, El Peñón, El Rosal, La Palma, La Peña, Nimaima, Quebradanegra, San Francisco, Subachoque, Supatá, Tabio, Tausa, Topaipi, Utica, Beltrán, Bituima, Jerusalén, La Mesa, La Vega, Nariño, Nocaima, Pacho, Paime, Puerto Salgar, Puli, Quipile, Ricaurte, San Cayetano, Sasaima, Soacha, Susa, Tocaima, Vergara, Venecia, Viani, Villagómez, Zipacón y Zipaquirá.
HUILA	Baraya, Colombia, Tello y Teruel.
NARIÑO	Albán ( San José), Arboleda (Berruecos), Cuaspud (Carlosama), Cumbal, Ipiales, Imués y Nariño.
NORTE DE SANTANDER	Durania, Ragonvalia y Teorama.
SANTANDER	Cerrito y Tona.
VALLE DEL CAUCA	Candelaria y Ginebra.

Especial atención amerita en los Parques Nacionales Naturales Las Hermosas y Los Nevados.

**ALERTA NARANJA: DESLIZAMIENTOS DE TIERRA**

Se prevé una amenaza moderada por deslizamientos de tierra áreas inestables localizadas en los departamentos:

DEPARTAMENTO	MUNICIPIOS
ANTIOQUIA	Amalfi, Anorí, Briceño, Cáceres, Campamento, Caucasia, El Bagre, Itango, Nechí, Segovia, Tarazá, Valdivia, Yarumal y Zaragoza.

## REGIÓN PACÍFICA

**ALERTA NARANJA: DESLIZAMIENTOS DE TIERRA**

Se prevé una amenaza moderada por deslizamientos de tierra áreas inestables localizadas en los departamentos:

DEPARTAMENTO	MUNICIPIOS
CAUCA	El Tambo, Guapi, López y Timbiquí.

## REGIÓN ORINOQUIA

### ALERTA ROJA: NIVELES ALTOS EN EL RÍO INÍRIDA

El río Inírida permanece con niveles altos superando las cotas de afectación en los sectores aledaños a la ribera del río en el municipio de Puerto Inírida. Se estima que la tendencia en los niveles permanezca estable para los próximos días.

### ALERTA NARANJA: NIVELES ALTOS EN EL RÍO ORINOCO

En el río Orinoco a la altura de la estación Puerto Carreño (Vichada) los niveles se mantienen altos y próximos a la cota de afectación en las zonas aledañas a las márgenes más bajas del río. Se estima que la tendencia en los niveles permanezca estable para los próximos días.

### ALERTA NARANJA: INCENDIOS DE LA COBERTURA VEGETAL

Amenaza moderada ocurrencia de incendios de la cobertura vegetal en zonas de bosques, cultivos y pastos, localizados en los siguientes municipios y sectores aledaños:

DEPARTAMENTO	MUNICIPIOS
ARAUCA	Tame.

## REGIÓN AMAZÓNICA

### CONDICIONES NORMALES

## MAR CARIBE

### ALERTA AMARILLA: PLEAMAR

Desde el día de hoy y hasta el próximo 7 de septiembre del presente año se espera una de las pleamares más significativas del mes en el litoral Caribe colombiano, asociado con la marea astronómica, se recomienda a habitantes costeros estar atentos a la evolución del fenómeno.

## OCEANO PACÍFICO

### ALERTA AMARILLA: TIEMPO LLUVIOSO

En amplios sectores del Océano Pacífico colombiano, tanto en zonas de litoral como mar adentro, se pronostican lluvias fuertes durante la jornada, las más intensas se estiman sobre el centro y norte del área, acompañadas en algunos casos de tormentas eléctricas y rachas de viento, se recomienda a pescadores y usuarios de pequeñas embarcaciones consultar con las Capitanías de Puerto antes de zarpar.

Omar FRANCO TORRES, Director General  
Christian EUSCATEGUI COLLAZOS, Jefe Oficina del Servicio de Pronósticos y Alertas  
\*\*\*\*\*

Profesionales en turno:  
Jhon J. VALENCIA, Claudia E. TORRES, Nelsy VERDUGO, Luis M. MORENO, Gloria L. ARANGO, Mauricio TORRES y Daniel USECHE  
Ruth Nancy LOPEZ.  
Internet: <http://www.ideam.gov.co>  
Correos electrónicos: [servicio@ideam.gov.co](mailto:servicio@ideam.gov.co), [alertas@ideam.gov.co](mailto:alertas@ideam.gov.co)  
Carrera 10 N° 20 - 30 \*\* Piso 9, Bogotá, D.C.  
Teléfono: 3527160 ext. 1334-1336.

Siganos en: Twitter: @IDEAMColombia; Facebook: [www.facebook.com/ideam.instituto](http://www.facebook.com/ideam.instituto)  
YouTube: Canal de Instituto IDEAM / <http://www.youtube.com/user/InstitutoIDEAM>

**ALERTA ROJA. PARA TOMAR ACCIÓN** Advierte a los sistemas de prevención y atención de desastres sobre la amenaza que puede ocasionar un fenómeno con efectos adversos sobre la población, el cual requiere la atención inmediata por parte de la población y de los cuerpos de atención y socorro. Se emite una alerta sólo cuando la identificación de un evento extraordinario indique la probabilidad de amenaza inminente y cuando la gravedad del fenómeno implique la movilización de personas y equipos, interrumpiendo el normal desarrollo de sus actividades cotidianas.

**ALERTA NARANJA. PARA PREPARARSE** Indica la presencia de un fenómeno. No implica amenaza inmediata y como tanto es catalogado como un mensaje para informarse y prepararse. El aviso implica vigilancia continua ya que las condiciones son propicias para el desarrollo de un fenómeno, sin que se requiera permanecer alerta.

**ALERTA AMARILLA. PARA INFORMARSE** Es un mensaje oficial por el cual se difunde información. Por lo regular se refiere a eventos observados, reportados o registrados y puede contener algunos elementos de pronóstico a manera de orientación. Por sus características pretéritas y futuras difiere del aviso y de la alerta, y por lo general no está encaminado a alertar sino a informar.

**CONDICIONES NORMALES** Indica que no existe ninguna clase de alerta para la región o zona mencionada.

°C: grados Celsius; m: metros; mm: milímetros; msnm: metros sobre nivel del mar;

Km/h: kilómetros sobre hora

GOES: Geostationary Operational Environmental Satellites (Satélite Geoestacionario Operacional Ambiental).

GOES-13 es el designado GOES-Este, localizado en 75° W sobre el ecuador geográfico.

HLC: hora local colombiana

PNN: Parque Nacional Natural; SFF: Santuario de Fauna y Flora